

胃 腸 薬
こう しん い ちょう やく
弘 真[®] 胃 腸 薬 S

特 徴

- 弘真胃腸薬Sは、健胃作用のある生薬を主とし、消化を助ける牛胆汁エキス末、さらに胃酸中和作用をもつ成分を配合した胃腸薬です。
- 胸やけ、胃もたれ、胃痛や胃弱でお悩みの方によく効きます。
- 二日酔や消化不良、飲み過ぎ・食べ過ぎ、食欲不振のときにも効果的です。

⚠ 使用上の注意



相談すること

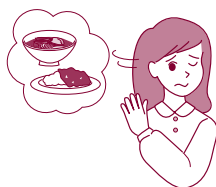
1. 次の人は服用前に医師、薬剤師又は登録販売者に相談してください
(1) 医師の治療を受けている人。
(2) 次の診断を受けた人。 甲状腺機能障害
2. 服用後、次の症状があらわれることがあるので、このような症状の持続又は増強が見られた場合には、服用を中止し、この文書を持って医師、薬剤師又は登録販売者に相談してください
便秘、下痢
3. 2週間位服用しても症状がよくなる場合は服用を中止し、この文書を持って医師、薬剤師又は登録販売者に相談してください

効 能

- 胃痛、胸やけ、胃酸過多、胸つかえ、胃弱
- 食欲不振（食欲減退）、げっぷ（おくび）、飲み過ぎ、食べ過ぎ、消化不良
- もたれ（胃もたれ）、胃部不快感、胃重、胃部・腹部膨満感
- はきけ（むかつき、胃のむかつき、二日酔・悪酔のむかつき、嘔気、悪心）、嘔吐



胃痛、胸やけ



食欲不振



胃もたれ

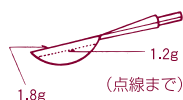
用法・用量

次の量を、食後に水またはお湯で服用してください。

なお服用の際には添付の匙さしをご使用ください(使用図参照)。

年 齢	1回量	1日服用回数
成人(15歳以上)	1.8 g	3回
11歳以上15歳未満	1.2 g	
8歳以上11歳未満	0.9 g	
5歳以上8歳未満	0.6 g	
5歳未満	服用しないでください	

匙の使用法



<用法・用量に関連する注意>

- (1) 用法・用量を厳守してください。
- (2) 小児に服用させる場合には、保護者の指導監督のもとに服用させてください。

成分・分量

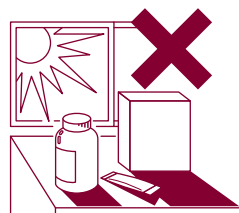
成人の1日服用量 5.4g中

成分	含量	作用
オウバク末(黄柏末)	800 mg	苦味健胃作用により消化を助け、食欲を高めます。
オウレン末(黄連末)	100 mg	
ケイヒ末(桂皮末)	240 mg	芳香性健胃作用とともに胃痛を緩和します。
チョウジ末(丁子末)	15 mg	芳香性健胃作用とともに吐き気を抑えます。
ショウキョウ末(生姜末)	100 mg	
ウイキョウ末(茴香末)	60 mg	胃腸の動きを活発にし、膨満感を解消します。
キシツ末(枳実末)	315 mg	胃のつかえをとり、膨満感を解消します。
ボレイ末(牡蛎末)	1000 mg	胃酸を中和し、胃痛を緩和します。
牛胆汁エキス末	100 mg	脂肪の消化を助けます。
沈降炭酸カルシウム	2260 mg	胃酸を中和します。
重質炭酸マグネシウム	400 mg	

添加物としてℓ-メントールを含有します。

保管及び取扱い上の注意

- (1) 直射日光の当たらない、湿気の少ない涼しい所に保管してください。
- (2) 小児の手の届かない所に保管してください。
- (3) 他の容器に入れ替えないでください(誤用の原因になったり品質が変化します)。
- (4) 本剤独特の香気がいつまでも保たれるように、使用後は容器のフタをしっかり閉じてください。



包装 60g 255g

本製品についてのお問い合わせは、お買い求めのお店又は下記にお願い申し上げます。

大草薬品株式会社 「お客様相談係」

電話：046-834-1193〔月～金曜日 9：00～17：00(祝日を除く)〕

発売元

大草薬品販売株式会社

神奈川県横須賀市森崎1-17-15

製造販売元

大草薬品株式会社

神奈川県横須賀市森崎1-17-15